

Peux avoir des millièmes donc à chaque fois 3 zéros donc 3 chiffres après la virgule.

$$\frac{4\ 285}{1000} = 4, \underline{285}$$

$$\frac{372}{1000} = 0, \underline{372}$$

$$\frac{5\ 109}{1000} = 5, \underline{109}$$

$$\frac{3\ 006}{1000} = 3, \underline{006}$$

$$\frac{13\ 458}{1000} = 13, \underline{458}$$

$$3 - A = 1,75 \text{ ou } 1 + \frac{3}{4}$$

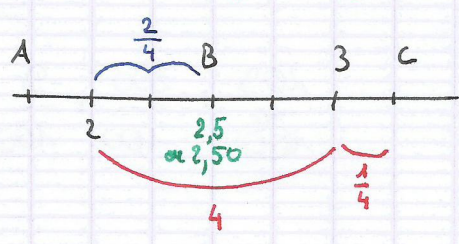
$$B = 2,5 \text{ ou } 2 + \frac{2}{4}$$

$$C = 3,25 \text{ ou } 3 + \frac{1}{4}$$

$$D = 4,75 \text{ ou } 4 + \frac{3}{4}$$

$$E = 5,25 \text{ ou } 5 + \frac{1}{4}$$

L'exercice était difficile, il fallait remarquer que l'unité est partagée en 4.



Donc B faisait $2 + \frac{2}{4}$ ou 2,5 ou 2,50