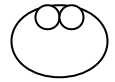


Nom : _____



Littérature : *Tirez pas sur le scarabée !*
Chap. 14 et 15 (p.125 à 137)

Réponds aux questions suivantes :

Où sont jetés Bug et Clarissa par les 2 guêpes ? Ils sont jetés sur la toile d'araignée

Qui sont-ils venus espionner ? _____

Quel était l'objectif du commandant Krag ? Quand ? De remplacer la reine actuelle par une nouvelle reine
Je n'ai plus la réponse car j'ai laissé mon livre à l'école pour que vous en ayez chacun un.

Qui rencontre Bug près de la toile d'araignée ? Pour qui travaille t-il ? Pourquoi ?
Il rencontre Eddie (le perce-oreille disparu). Il travaille pour les fourmis. Il a été engagé pour espionner les fourmis individualistes.

Avec quel objet Eddie libère Clarissa ? un tesson de verre (moreceau de verre)

Comment fait-il ? Il coupe la toile avec

Qu'arrive t-il à Bug et à Eddie ? Bug est libéré mais Eddie meurt.

Réponds par vrai ou faux (trouve la bonne réponse dans le texte). N'ayant plus mon livre je ne peux pas écrire les phrases exactes

Le commandant Krag est une taupe. Vrai

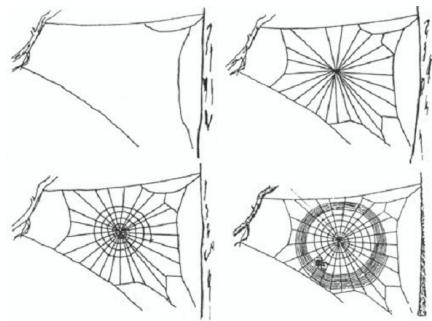
Clarissa est une complice du commandant Krag. Faux (elle a aidé Bug)

Krag veut tuer Bug parce qu'il a découvert son plan. Vrai

Les guêpes se servent de l'araignée pour tuer des opportunistes. Faux, les fourmis aussi.

Recherche : (aide-toi d'un document)

Dessine une toile d'araignée en d'appliquant le plus possible.



Comment fait l'araignée pour dévorer sa proie ? Elle la mord et y injecte son venin pour la paralyser et mieux la digérer. Parfois, elle l'enveloppe avec le même fil que sa toile.

À quoi sert sa toile ? A capturer des proies. L'animal prisonnier essaie de s'enfuir et s'épuise.

Pour aller plus loin.

Que pourrait-il se passer ensuite ? Il fallait écrire quelques lignes montrant que Bug va essayer de contrer le plan de Krag