

O...

est ou et ?

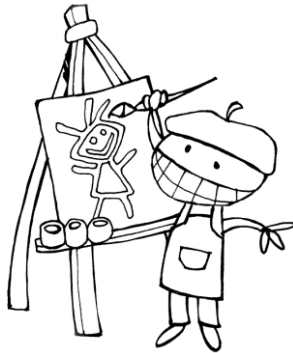
est

C'est le verbe être.

On peut le remplacer par *était*.

Il **est** peintre.

→ Il **était** peintre.



et

C'est un mot de liaison invariable.

On peut le remplacer par *et puis*.

un pinceau **et** une palette

→ un pinceau **et puis** une palette



O...

sont ou son ?

sont

C'est le verbe être.

On peut le remplacer par *étaient*.

Ils **sont** en classe.

→ Ils **étaient** en classe.

son

C'est un déterminant.

On peut le remplacer par *mon* ou *ton*.

C'est **son** camarade.

→ C'est **mon** camarade.

