

## Vocabulaire

1 - Sur cette feuille, pour chaque couple de mots, entoure celui qui est familier.

de l'argent / **du fric**  
de la chance / **du pot**  
**se balader** / se promener  
**un môme** / un enfant  
un parapluie / **un pépin**

**un pote** / un ami  
laid / **moche**  
un ventre / **un bide**  
un mensonge / **un bobard**  
amusant / **rigolo**

2 - Sur cette feuille, pour chaque couple de mots, entoure celui qui est soutenu.

**la bicyclette** / le vélo  
**le vacarme** / le boucan  
aider / **assister**  
**décéder** / mourir

se disputer / **se quereller**  
la trouille / **la crainte**  
**égarer** / perdre  
**l'ouvrage** / le bouquin

3 - Sur cette feuille, retrouve et écris le mot de langage courant qui correspond à celui de langage familier.

- Mes parents ont commandé une nouvelle *bagnole* .

⇒ **voiture**

- Je profite des soldes pour m'acheter des *fringues* .

⇒ **vêtements**

- J'ai marché dans la boue et mes *godasses* sont sales.

⇒ **chaussures**

- *Grouillez-* vous ! Nous sommes les derniers !

⇒ **dépêchez**

- Arrête de me faire *marrer* , nous allons être punis !

⇒ **rire**

- Ma mère épluche une *patate*.

⇒ **pomme de terre**

- On entend les *gosses* crier dans la cour de l'école.

⇒ **enfants**

- Je n'ai jamais de *bol* aux jeux de hasard.

⇒ **chance**

- Mon petit frère est *trouillard* , en particulier la nuit.

⇒ **peureux**

- La moto de mon voisin fait trop de *boucan*.

⇒ **bruit**

### 3 - Sur cette feuille, relie les paires des phrases ayant le même sens.

C'est une gourde.  Elle est stupide.

Il n'a plus un radis.  Il a reçu une gifle.

On lui a donné un tuyau  Il a reçu une information confidentielle.

Il a raconté des salades.  Il n'a plus de sous.

Je l'ai vu venir avec ses gros sabots.  Il a dit des mensonges.

Elle lui a donné une tarte.  Je savais très bien où il voulait en venir.

Elle a pris une bûche sur la cour.  Elle est tombée.

C'est une bonne poire.  C'est une fille naïve.

### Lecture

Maryse ne possède pas de maillot de bain. Elle ne va pas à la piscine.  
Florence est allée voir le dernier James Bond. Elle n'a pu voir James Bond qu'au cinéma.  
Anita regrette d'avoir payé si cher pour écouter son chanteur préféré. Un chanteur s'entend dans un concert.  
Sylvie a mis 2 heures pour parcourir les salles de la rétrospective Picasso. Elle est allée dans un musée voir des tableaux de peinture.

	Musée	Cinéma	Théâtre	Concert	Piscine
Maryse Markov	////////////////	////////////////	x	////////////////	////////////////
Florence Lénine	////////////////	x	////////////////	////////////////	////////////////
Marion Lagache	////////////////	////////////////	////////////////	////////////////	x
Sylvie Decoin	x	////////////////	////////////////	////////////////	////////////////
Anita Laville	////////////////	////////////////	////////////////	x	////////////////

Le coupable est donc Maryse Markov, car elle va au théâtre.

### Le compte est bon !

$75 + 1 = 76$
$9 + 3 = 12$
$12 \times 76 = 912$
$7 + 4 = 11$
$912 + 11 = 923$

### Grandeurs et mesures

n°1 p 125 Maths+

figure A : 28 unité d'aire

figure B : 16 unités d'aire

figure C : 28 unités d'aire

n°2 p 125 Maths+

figure D : 56 unités d'aire<sup>2</sup>

28 unités d'aire<sup>3</sup>

14 unités d'aire<sup>4</sup>

figure E : 112 unités d'aire<sup>2</sup>

56 unités d'aire<sup>3</sup>

28 unités d'aire<sup>4</sup>

n°1 p 129 Maths+

figure A : 41 unités d'aire<sup>1</sup>

figure B : 40 unités d'aire<sup>1</sup>

La figure A a l'aire la plus grande.

n°2 p 129 Maths+

figure C : 20 unités d'aire<sup>1</sup>

figure D : 24 unités d'aire<sup>1</sup>

figure E : 19 unités d'aire<sup>1</sup>

figure F : 16 unités d'aire<sup>1</sup>

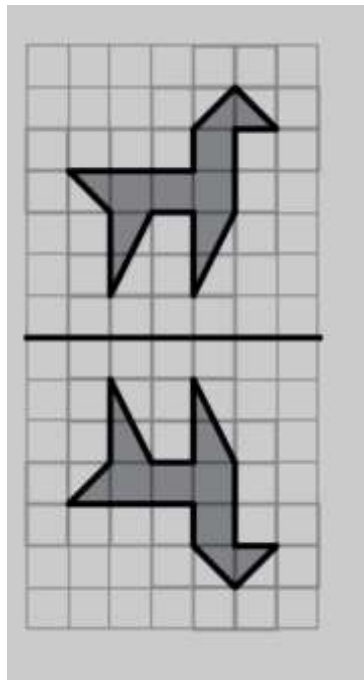
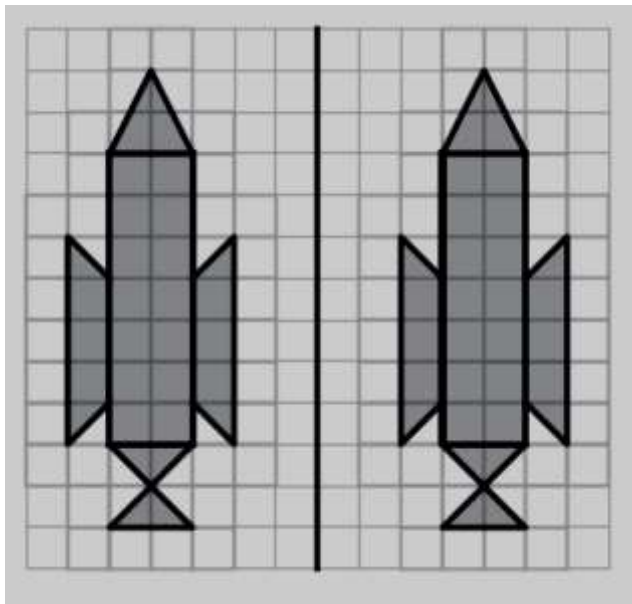
figure G : 22 unités d'aire<sup>1</sup>

dans l'ordre croissant :

figure F < figure E < figure C < figure G < figure D

## Géométrie

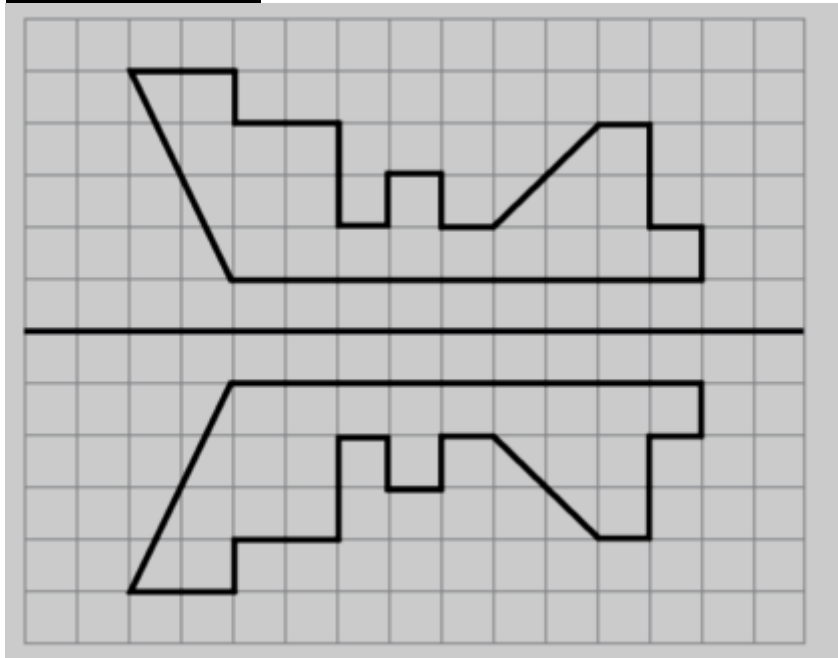
n°5 p 103 OPLM



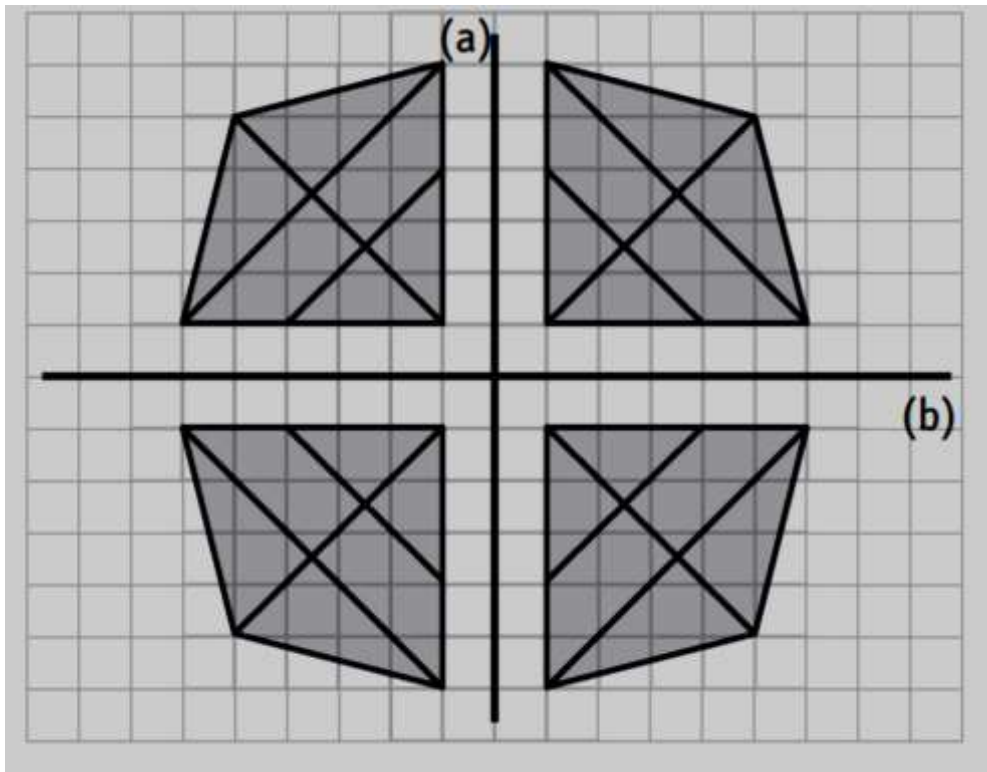
n°7 p 105 OPLM

La droite rouge est un axe de symétrie dans le cas de la figure B.

n°11 p 105 OPLM



n°12 p 105 OPLM



## Géographie

La correction de la fiche questions est en pièce jointe.

## Vendredi 19 juin 2020 – CM2

### Vocabulaire

n° 5 p 185 OPLF

un cabot : un chien  
du fric : de l'argent  
un rafiot : un bateau  
du boucan : du bruit  
un pote : un ami  
une bécane : un vélo ou une moto  
du pot : de la chance  
une baraque : une maison

n°7 p 184 OPLF

- C'est l'heure de piquer un petit roupillon.
- Je souhaiterais que tu fasses un effort et que tu manges tout ce que tu as dans ton assiette.
- C'est quoi ton boulot ?
- Qui m'a fauché mon bouquin ?
- Il demanda à sa secrétaire de téléphoner au client.

n°10 p 185 OPLF

- Quand est-ce qu'on mange ? Quand mange-t-on ?
- Qui est-ce qui l'a pris ? Qui l'a pris ?
- Pourquoi est-ce que tu as fait ça ? Pourquoi as-tu fait cela ?
- Il n'y a qu'à le laisser !

### Lecture

Maryse ne possède pas de maillot de bain. Elle ne va pas à la piscine.  
Florence est allée voir le dernier James Bond. Elle n'a pu voir James Bond qu'au cinéma.  
Anita regrette d'avoir payé si cher pour écouter son chanteur préféré. Un chanteur s'entend dans un concert.  
Sylvie a mis 2 heures pour parcourir les salles de la rétrospective Picasso. Elle est allée dans un musée voir des tableaux de peinture.

	Musée	Cinéma	Théâtre	Concert	Piscine
Maryse Markov	////////////////	////////////////	x	////////////////	////////////////
Florence Lénine	////////////////	x	////////////////	////////////////	////////////////
Marion Lagache	////////////////	////////////////	////////////////	////////////////	x
Sylvie Decoin	x	////////////////	////////////////	////////////////	////////////////
Anita Laville	////////////////	////////////////	////////////////	x	////////////////

Le coupable est donc Maryse Markov, car elle va au théâtre.

## Le compte est bon !

$$75 + 1 = 76$$

$$9 + 3 = 12$$

$$12 \times 76 = 912$$

$$7 + 4 = 11$$

$$912 + 11 = 923$$

## Grandeurs et mesures

### n° 9 p 159 OPLM

a.  $15 \text{ dm}^2 = 0,15 \text{ m}^2$

b.  $47,63 \text{ dam}^2 = 476\,300 \text{ dm}^2$

c.  $56\,891 \text{ km}^2 = 5\,689\,100 \text{ hm}^2$

d.  $5,9876 \text{ m}^2 = 59\,876 \text{ cm}^2$

e.  $347 \text{ km}^2 = 347\,000\,000 \text{ m}^2$

f.  $0,512 \text{ dm}^2 = 5\,120 \text{ mm}^2$

### n°4 p 161 OPLM

$$(3 \times 3) \times 2 = 9 \times 2 = 18$$

L'aire du mur mesure  $18 \text{ m}^2$ .

### n°6 p 161 OPLM

$$\text{aire voile triangulaire} = (6 \times 6) : 2 = 36 : 2 = 18 \text{ m}^2$$

$$\text{aire voile carrée bleue} = 11 \times 11 = 121 \text{ m}^2$$

$$\text{aire voile carrée orange} = 7 \times 7 = 49 \text{ m}^2$$

$$18 \text{ m}^2 + 121 \text{ m}^2 + 49 \text{ m}^2 = 188 \text{ m}^2$$

L'aire totale de la voilure de la Pinta mesure  $188 \text{ m}^2$ .

### n°7 p 161 OPLM

a. aire salle =  $15 \times 6 = 90 \text{ m}^2$

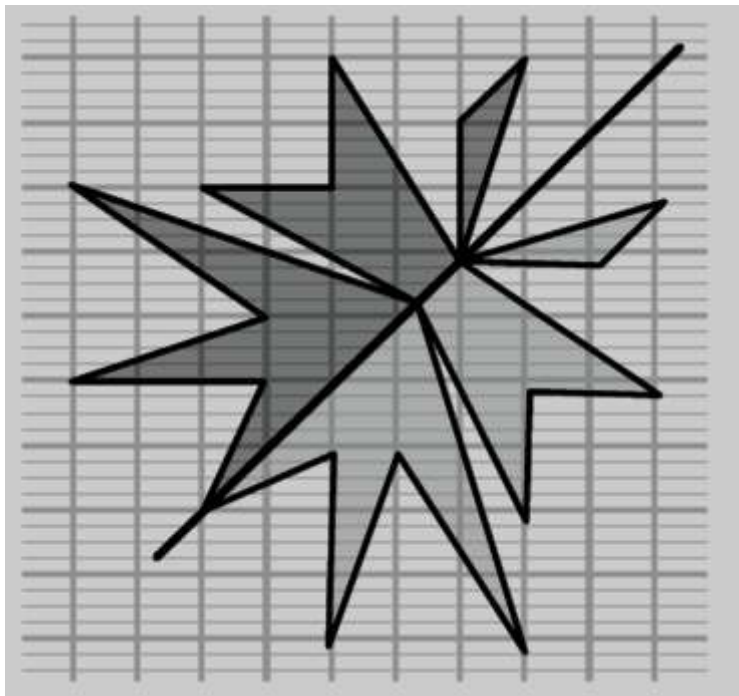
L'aire de la salle mesure  $90 \text{ m}^2$ .

b.  $90 \times 34,50 = 3\,105$

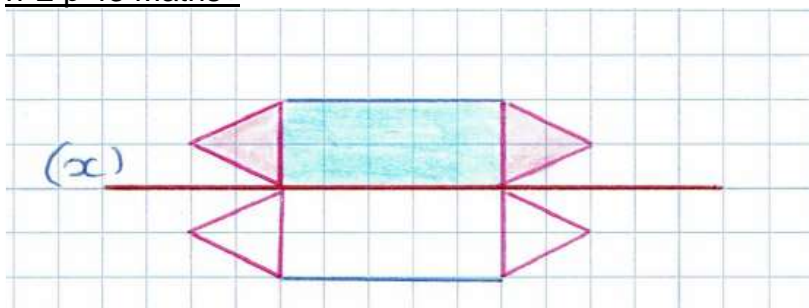
La facture s'élèvera à  $3\,105 \text{ €}$ .

## Géométrie

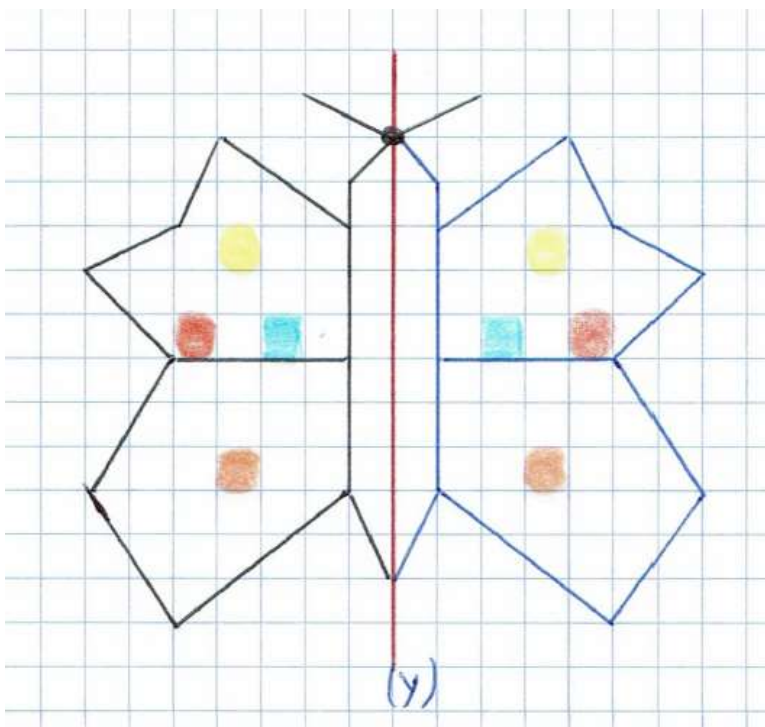
### n°16 p 115 OPLM

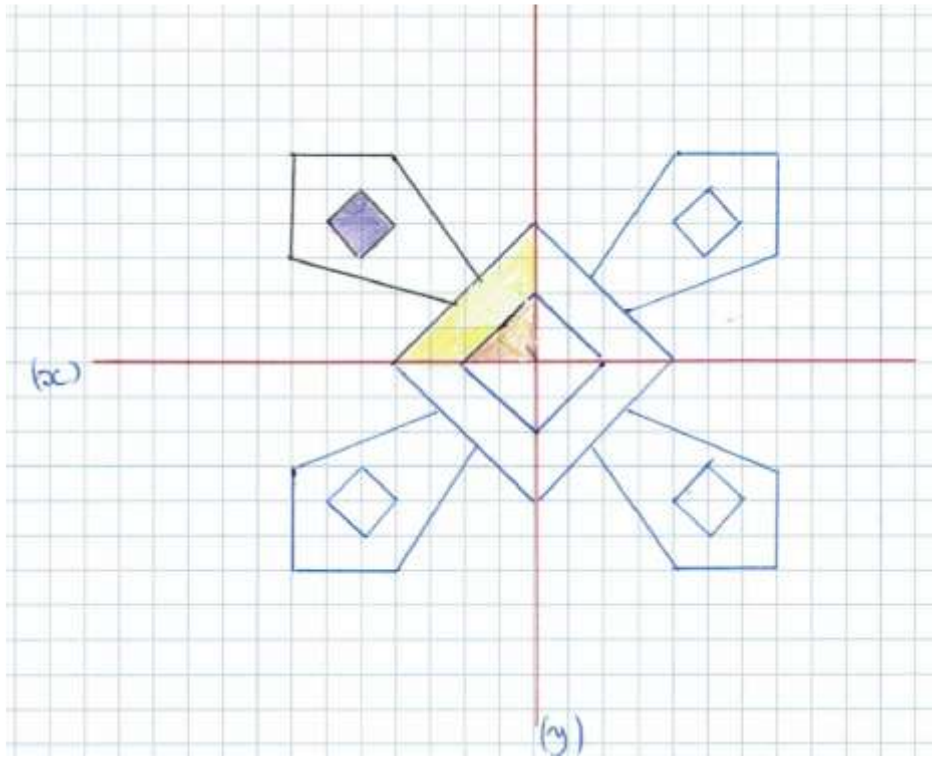


n°2 p 43 Maths+



n°3 p 43 Maths+





## Géographie

La correction de la fiche questions est en pièce jointe.